

**KARPET AL AQSA®
AQSA AXMINSTER**

AQSA AXMINSTER

KLASIFIKASI PRODUK

Fiber : 80% Wool (New Zealand and British Wood)
20% Solutia Nylon 6.6
Jenis benang : Cut Pile Woven Axminster
Pile Height : 8MM
Pile Weight : 38 OZ/SQYD
Backing : Jute
Pitch & Row : 3.66 Meter (12')
Roll Width & Length : 3.66 Meter (12') X 25 Meter (82')
Static Propensity : Under 3 kv
Smoke Density : Less than 450
Design Density : 61CM x 61CM
Contry of Origin : Great Britain

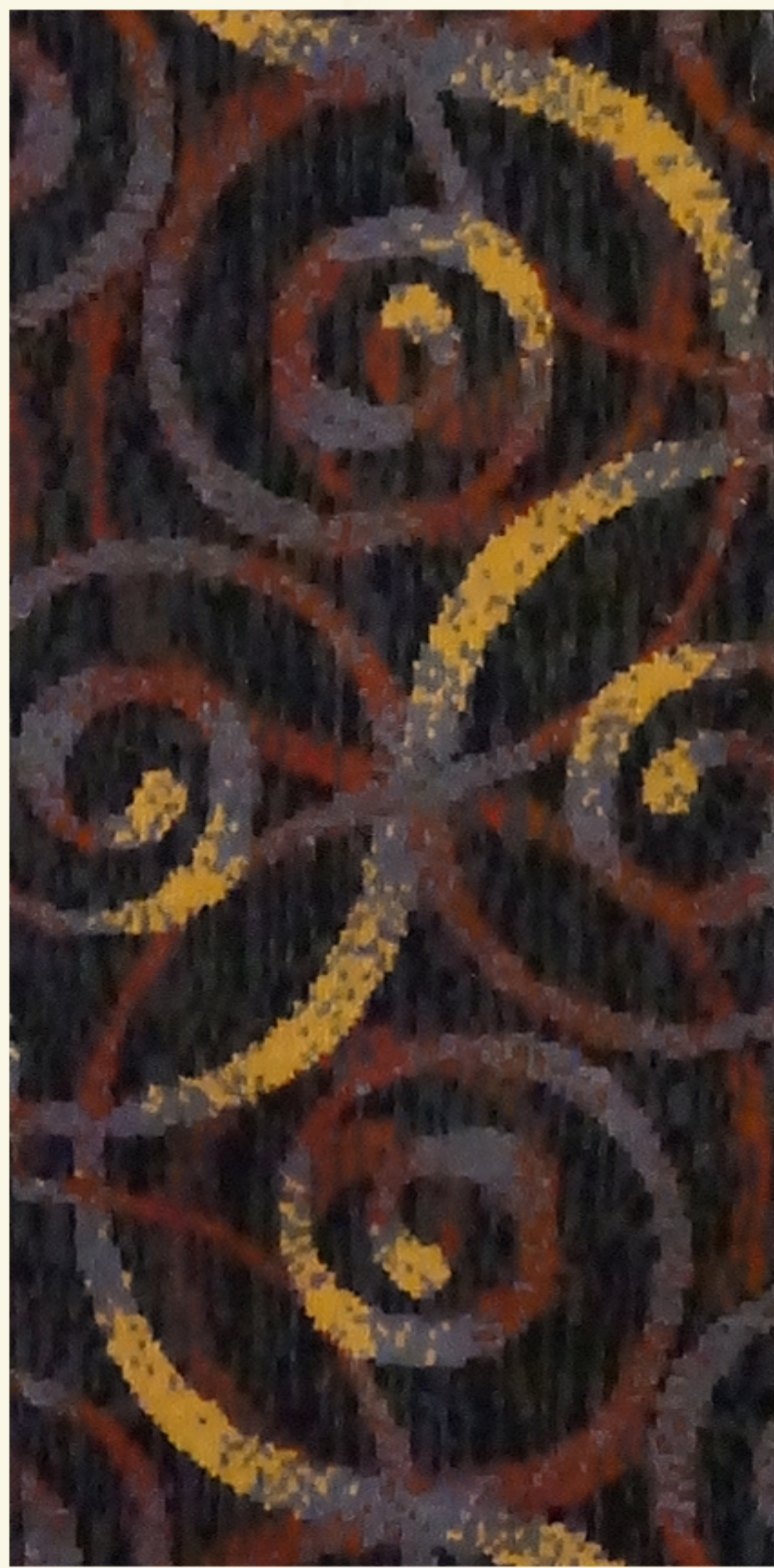
HARGA SIAP PASANG

RM18.00

HARGA BEKAL

RM15.00

MIN : 12 X 1



**AQSA
CASTELLO GREY**



**AQSA
CASTELLO RED**



**AQSA
VISCONTI BLACK**



**AQSA VISCONTI
MAROON**



**AQSA
GOLD LEAF**



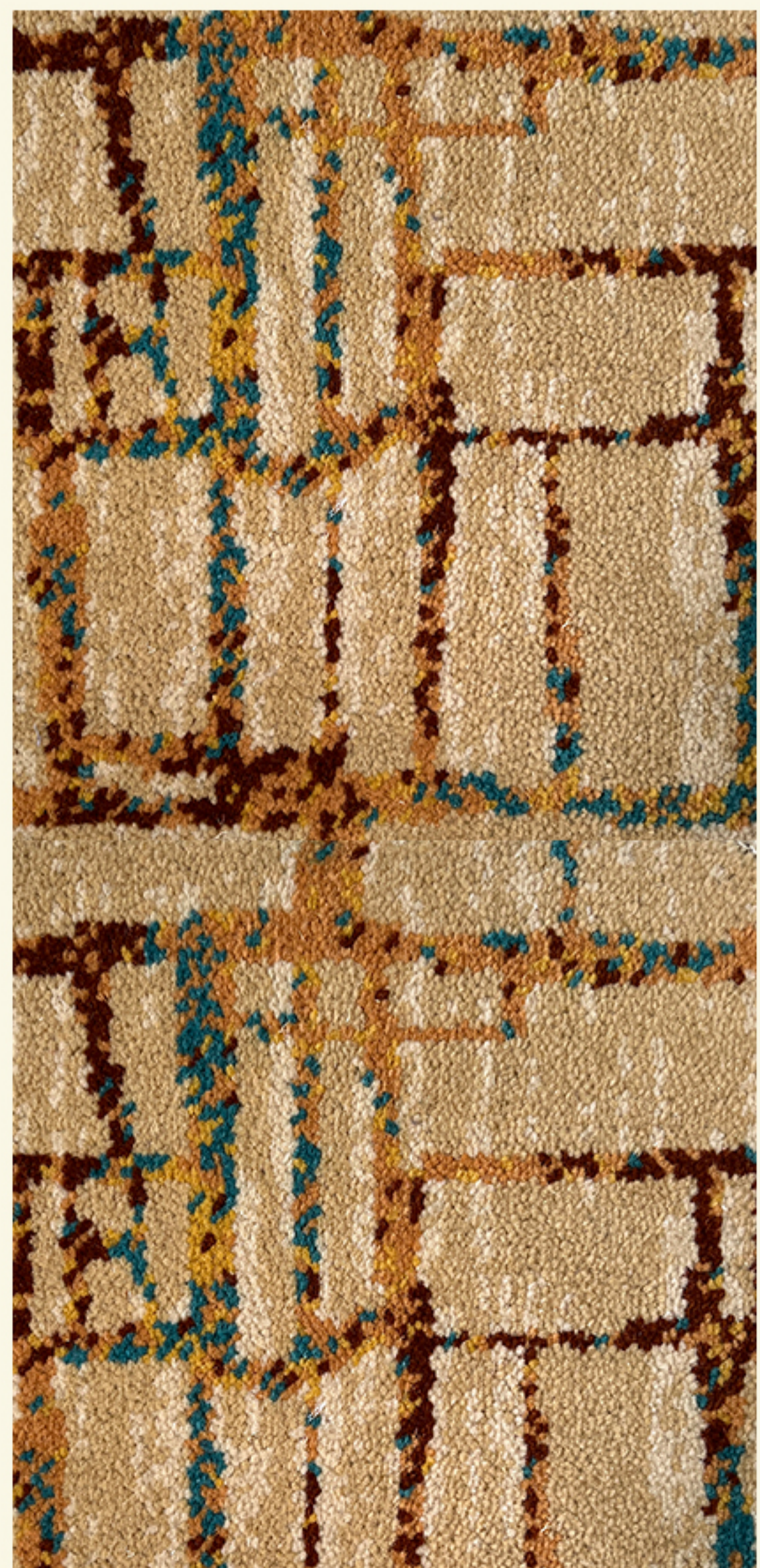
**AQSA
CORAL LEAF**



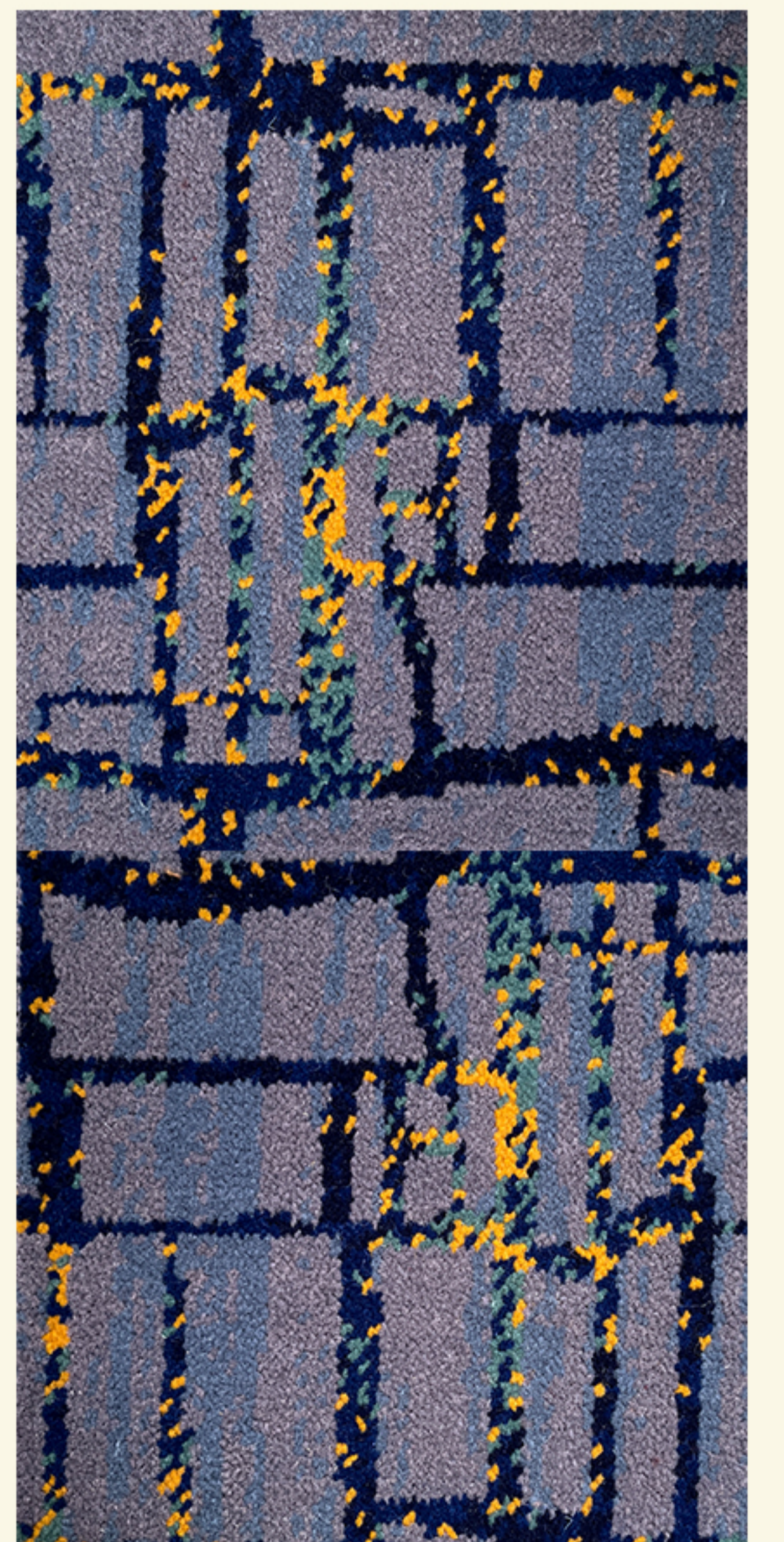
**AQSA
RUSTIC MAZE**



**AQSA
GALAXY BLACK**



**AQSA
RANTIK BEIGE**



**AQSA
RANTIK GREY**

KARPET PREMIUM
AL AQSA[®]



KARPET PREMIUM
AL ASHWA

HARGA ASAL
~~RM 100.00~~ / SQFT

HARGA PROMOSI
SIAP PASANG

RM 8.00 / SQFT

SAIZ: 13 x 98' TEBAL: +9MM

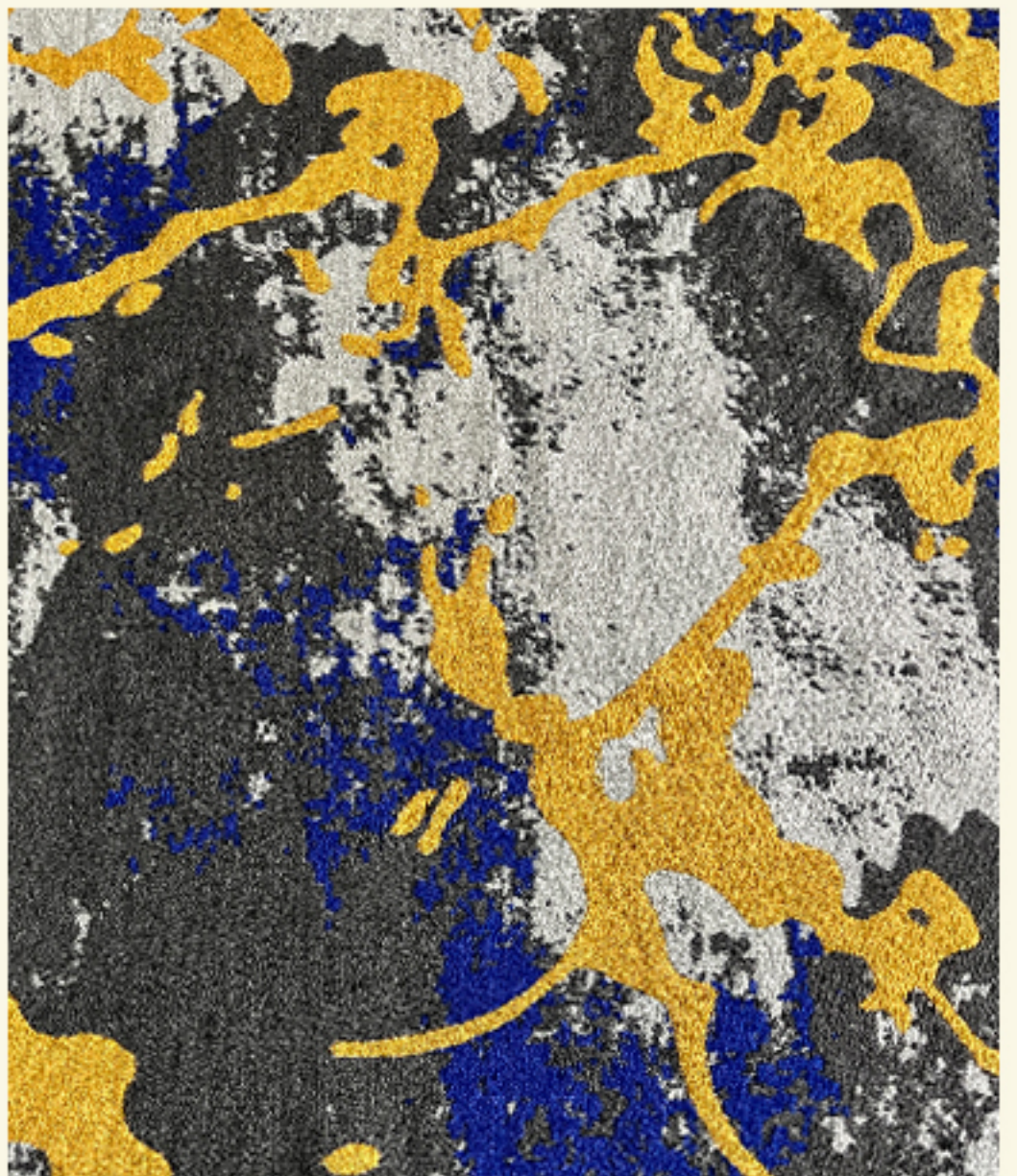
HARGA PROMOSI
BEKAL

RM 7.00 / SQFT

MIN: 13' x 1'



AL ASHWA 01 (RED) (PRE ORDER)



AL ASHWA 02 (YELLOW) (READY STOCK)

KLASIFIKASI PRODUK

Permukaan : Multi Level Loop Pile

Jenis benang : 100% BCF P.P

Backing : Woven

Jumlah GSM² : 881.55 GSM²

Jumlah Oz : 26 Oz

Ketebalan : 9 MM

Lebar x Panjang : 4M x 29.8M (13.2' x 98')

Pattern repeat : 1.98M x 2.8M


Kadar mudah terbakar : 5-6


Kadar ketahanan air : 4-5


Kesesuaian : Dewan, pejabat
dan kediaman

PENILAIAN DARI AL AQSA CARPETS

7 ★★★★★


 **BOLEH DIGUNAKAN
DI TANGGA (ANTISLIP)**
EN 1307, EN 1470,
EN 13297, EN 1963,
PR EN 15, 114, EN 14275

 **TAHAN PUDAR**
AATCC 16E

 **LAMBAT MEREBAK**
ASTM D-2859-96
& CPSC FF-170
(Kadar ketahanan api)

 **TAHAN
KOTORAN**
AATCC 175-1993

 **CE MARKING**
EN 14041
EN 14041, EN 1815,
EN 6356
(Kadar tahan elektrik)

 **CE MARKING**
EN 14041
EN 14041, EN 1815,
EN 6356
(Kadar tahan tekanan)

**SEBARANG
PERTANYAAN?**
KAMI SEDIA MEMBANTU

PRO KARPET PREMIUM :

011-1088 0506 | 011-1085 0314

* GAMBAR YANG DI IKLANKAN HANYA UNTUK TUJUAN ILUSTRASI. PRODUK ASAL MUNGKIN BERBEZA KERANA PENAMBAHBAIKAN KUALITI WARNA. * TARIKH BERKUATKUASA 28.06.2023 (SEHINGGA STOK MASIH ADA) * KENAIKAN HARGA DISEBABKAN OLEH PELAKSANAAN CUKAI SST DAN PENINGKATKAN NILAI USD * PIHAK KAMI BOLEH MENUKAR HARGA TANPA NOTIS

KARPET PREMIUM
AL AQSA[®]



PREMIUM KARPET **AL FAHKHIR AL AQSA**[®]

KLASIFIKASI PRODUK

Permukaan : Level Cut Pile
Jenis benang : Aqsa PP Heat Twisted
Double 100% Halal

Jumlah GSM² : 3200 GSM²

Jumlah Oz : 116 Oz

Ketebalan : +-16 MM

Lebar x Panjang : 2.4M x 20M (8' x 66')

Kadar mudah terbakar : 5-6

Kadar ketahan air : 4-5

Kesesuaian : Masjid & Surau

PENILAIAN DARI AL AQSA CARPETS

7



**BOLEH DIGUNAKAN
DI TANGGA (ANTISLIP)**
EN 1307, EN 1470,
EN 13297, EN 1963,
PR EN 15, 114, EN 14275

TAHAN PUDAR
AATCC 16E

LAMBAT MEREBAK
ASTM D-2859-96
& CPSC FF-170
(Kadar Ketahanan Api)

**TAHAN
KOTORAN**
AATCC 175-1993

**CE MARKING
EN 14041**
EN 14041, EN 1815,
EN 6356
(Kadar Tahan Elektrik)

**CE MARKING
EN 14041**
EN 14041, EN 1815,
EN 6356
(Kadar Tahan Tekanan)

HARGA PROMOSI
SIAP PASANG

RM12.00

SIAP PASANG MIN: 1000/SQFT
KAWASAN LEMBAH KLANG

HARGA PROMOSI
BEKAL

RM11.00

/ SQFT MIN: 8' x 1'



MERAH FAHKHIR



BIRU FAHKHIR



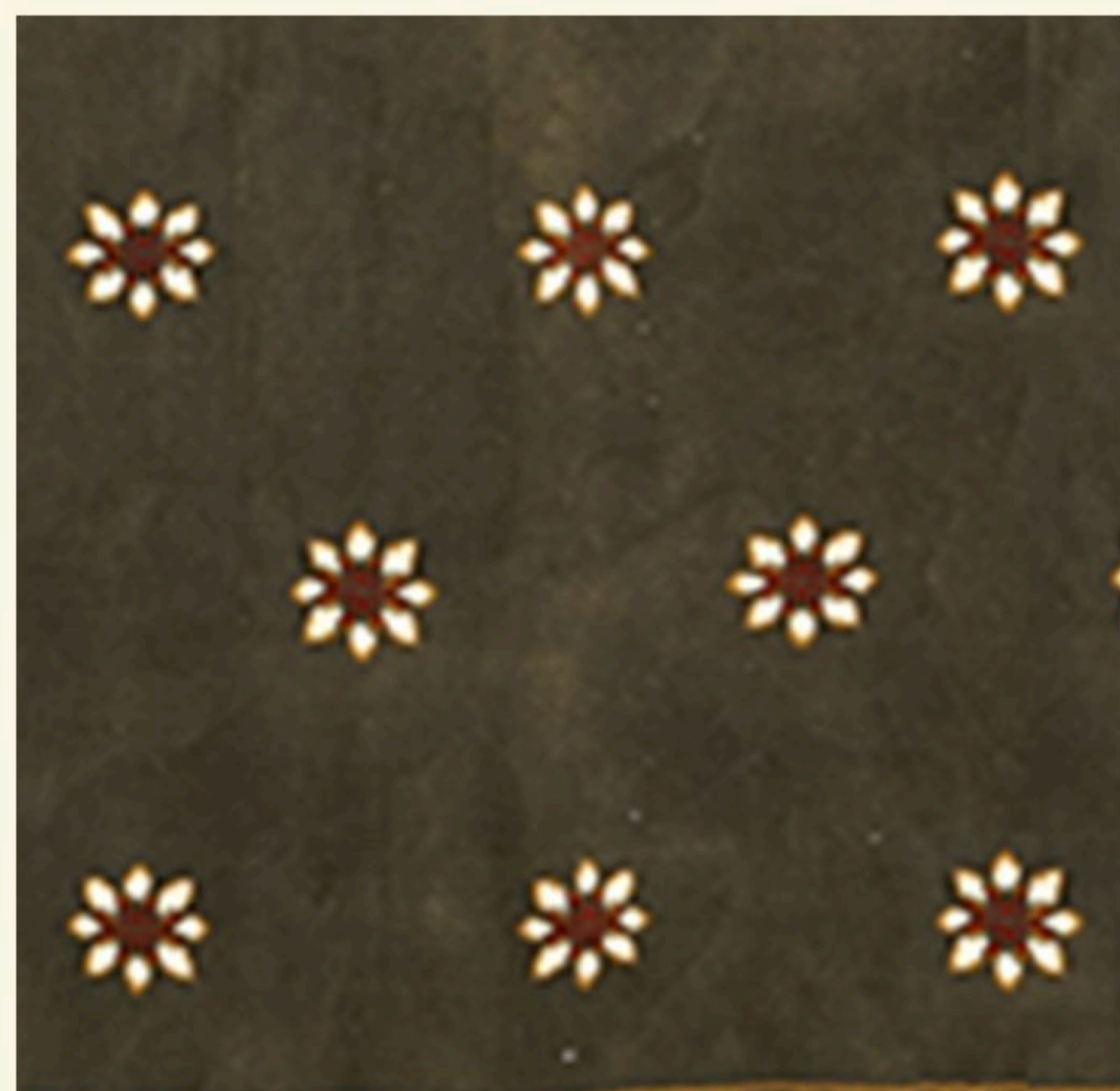
EMAS FAHKHIR



HIJAU FAHKHIR



ROSE GOLD FAHKHIR



AL RAUDAH FAHKHIR

**SEBARANG
PERTANYAAN?
KAMI SEDIA MEMBANTU!**

PRO KARPET PREMIUM :

011-1088 0506 | 011-1085 0314

* GAMBAR YANG DI IKLANKAN HANYA UNTUK TUJUAN ILUSTRASI. PRODUK ASAL MUNGKIN BERBEZA KERANA PENAMBAHBAIKAN KUALITI WARNA.* TARIKH BERKUATKUASA 24.1.2022 (SEHINGGA STOK MASIH ADA) * KENAIKAN HARGA DISEBABKAN OLEH PELAKSANAAN CUKAI SST DAN PENINGKATKAN NILAI USD * PIHAK KAMI BOLEH MENUKAR HARGA TANPA NOTIS

KARPET PREMIUM
AL IWAN

HARGA PROMOSI
SIAP PASANG
RM 4.50

SIAP PASANG MIN: 1000/SQFT
KAWASAN LEMBAH KLANG

HARGA PROMOSI
BEKAL
RM 3.50
/ SQFT MIN: 7.8' x 1'

KLASIFIKASI PRODUK

- Permukaan : Level Cut Pile
Jenis benang : Aqsa PP BCF
Twisted 100% Halal
Jumlah GSM² : 1332 GSM²
Jumlah Oz : 47 Oz
Ketebalan : +9 MM
Lebar x Panjang : 2.4M x 20M
(7.8' x 65.6')
Kadar mudah terbakar : 5-6
Kadar ketahanan air : 4-5
Kesesuaian : Dewan, pejabat
dan kediaman

PENILAIAN DARI AL AQSA CARPETS



 **BOLEH DIGUNAKAN
DI TANGGA (ANTISLIP)**
EN 1357, EN 1470,
EN 13297, EN 1963,
PR EN 15, 114, EN 14275

 **TAHAN
KOTORAN**
AATCC 175-1993

 **LAMBAT MEREBAK**
ASTM D-2859-96
& CPSC FF-170
(Kadar ketahanan api)

 **TAHAN PUDAR**
AATCC 16E

 **CE MARKING
EN 14041**
EN 14041, EN 1815,
EN 6356
(Kadar tahan elektrik)

 **CE MARKING
EN 14041**
EN 14041, EN 1815,
EN 6356
(Kadar tahan tekanan)

GEOMETRI



EMAS HANDASI (G) IWAN



MERAH HANDASI (G) IWAN



KRIM HANDASI (G) IWAN



ASWAD HANDASI (G) IWAN

FLORAL



EMAS ZAHRI (F) IWAN



MERAH ZAHRI (F) IWAN



KRIM ZAHRI (F) IWAN



ASWAD ZAHRI (F) IWAN

**SEBARANG
PERTANYAAN?**
Klik pada ikon WhatsApp

PRO KARPET PREMIUM : 011-1088 0506

* GAMBAR YANG DI IKLANKAN HANYA UNTUK TUJUAN ILLUSTRASI. PRODUK ASAL MUNGKIN BERBEZA KERANA PENAMBAHBAIKAN KUALITI WARNA - TARIKH BERKUALITIASA 24.1.2022 (SEHINGGA STOK MASIH ADA) * KENAIKAN HARGA DISEBABKAN OLEH PELAKSANAAN CIJKAJ SST DAN PENINGKATAN NILAI USD * PIHAK KAMI BOLEH MENJUKAR HARGA TANPA NOTIS

KARPET PREMIUM

AL KAMIL

HARGA ASAL
~~RM 22.00~~ / SQFT

HARGA PROMOSI
SIAP PASANG
RM 12.00

SAIZ: 13' x 99' TEBAL: +-12MM

HARGA PROMOSI
BEKAL
RM 11.00 / SQFT

MIN: 13' x 1'

KLASIFIKASI PRODUK

- Pemukaan : Level Cut Pile
Jenis benang : 100% Polyamide
Ketebalan : +-12 MM
Lebar x Panjang : 3.9M x 30M (13' x 99')
Kadar mudah terbakar : 5-6
Kadar ketahanan air : 4-5
Kesesuaian : Dewan, pejabat
dan kediaman

PENILAIAN DARI AL AQSA CARPETS

4.5 ★★★★★

 **BOLEH DIGUNAKAN
DI TANGGA (ANTISLIP)**
EN 1307, EN 1470,
EN 13297, EN 1963,
PR EN 15, 114, EN 14275

 **TAHAN PUDAR
AATCC 16E**

 **LAMBAT MEREBAK**
ASTM D-2859-96
5 CPSC FF-170
(Kadar ketahanan api)

 **TAHAN
KOTORAN**
AATCC 175-1993

 **CE MARKING
EN 14041**
EN 14041, EN 1815,
EN 6356
(Kadar tahan elektrik)

 **CE MARKING
EN 14041**
EN 14041, EN 1815,
EN 6356
(Kadar tahan tekanan)



1100



1101



1102



1103



1104



1105



1106



1107



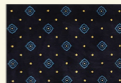
1108



1109



1110



1111

**SEBARANG
PERTANYAAN?
KAMI BEDIA MEMPULITNYA**

PRO KARPET PREMIUM :
011-1088 0506 (AZURA) (EMAIL: azura@alaqsacarpets.com)
011-1088 0507 (ATIQAHA) (EMAIL: atiqah@alaqsacarpets.com)

* GAMBAR YANG DI IKLANKAN HANYA UNTUK TUJUAN ILLUSTRASI. PRODUK ASAL MUNGKIN BERBEZA KERANA PENAMBAHBAIKAN KUALITI WARNA. * TARIKH BERKUATKUSA 15.2020 ISEHINGGA STOK MASIH ADA. * KENAIKAN HARGA DISEBABKAN OLEH PELAKSANAAN CUKAI SST DAN PENINGKATAN NILAI USD - PIHAK KAMI BOLEH MENUKAR HARGA TANPA NOTIS

KARPET PREMIUM AL LAFFAT

HARGA ASAL
~~RM12.00~~ / SQFT

HARGA PROMOSI
SIAP PASANG
RM7.00

SAIZ: 12' x 99' TEBAL: +-7MM

HARGA PROMOSI
BEKAL
RM6.00 / SQFT


MIN: 12' x 1'


KLASIFIKASI PRODUK


Permukaan : Level Cut Pile
Jenis benang : Non Woven Geotextile
Ketebalan : +-7 MM
Jumlah GSM² : 1077 GSM²
Jumlah Oz : 38 Oz
Lebar x Panjang : 3.6M x 30M (12' x 99')
Kadar mudah terbakar : 5-6
Kadar ketahanan air : 4-5
Kesesuaian : Dewan, pejabat
dan kediaman

PENILAIAN DARI AL AQSA CARPETS


4 ★★★★★


 **BOLEH DIGUNAKAN
DI TANGGA (ANTISLIP)**
EN 1307, EN 1470,
EN 13297, EN 1963,
PR EN 15, 114, EN 14275

 **TAHAN PUDAR**
AATCC 16E

 **LAMBAT MEREBAK**
ASTM D-2859-96
& CPSC FF-170
(Kadar ketahanan api)

 **TAHAN
KOTORAN**
AATCC 175-1993

 **CE MARKING**
EN 14041
EN 14041, EN 1815,
EN 6356
(Kadar tahan elektrik)

 **CE MARKING**
EN 14041
EN 14041, EN 1815,
EN 6356
(Kadar tahan tekanan)



R800
KELABU PERAK



R801
MERAH GANGSA



R802
COKLAT TEMBAGA



R803
KUNING EMAS



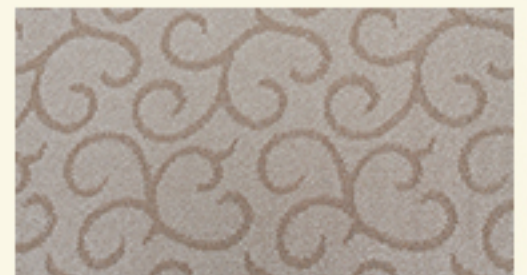
R810
KELABU GANDARIA



R811
MERAH KRIMSON



R812
COKLAT SIENNA



R813
KUNING MOCCASIN



R820
KELABU EBONI



R821
MERAH MAHOGANY



R822
COKLAT JATI



R823
KUNING PAIN

**SEBARANG
PERTANYAAN?**
KAMI SEDIA MEMBANTU

PRO KARPET PREMIUM :

011-1088 0506 (AZURA) (EMAIL: azura@alaqsacarpets.com)

011-1088 0507 (ATIQA) (EMAIL: atiqah@alaqsacarpets.com)

* GAMBAR YANG DI IKLANKAN HANYA UNTUK TUJUAN ILUSTRASI. PRODUK ASAL MUNGKIN BERBEZA KERANA PENAMBAHBAIKAN KUALITI WARNA. * TARIKH BERKUATKUASA 1.5.2020 (SEHINGGA STOK MASIH ADA) * KENAIKAN HARGA DISEBABKAN OLEH PELAKSANAAN CUKAI SST DAN PENINGKATKAN NILAI USD * PIHAK KAMI BOLEH MENUKAR HARGA TANPA NOTIS

KARPET PREMIUM
AL AQSA[®]



PREMIUM KARPET **AL MAHFALAH**

HARGA ASAL

~~RM10.00~~ / SQFT

HARGA PROMOSI
SIAP PASANG

RM8.00

SAIZ: 8' x 66' TEBAL: +16MM

HARGA PROMOSI
BEKAL

RM7.00 / SQFT

MIN: 8' x 1'

KLASIFIKASI PRODUK

Permukaan : Wilton Tufted Carpet

Jenis benang : Heatset PP Twisted

Density : 320 x 420

Jumlah GSM² : 992 GSM²

Jumlah Oz : 35 Oz

Ketebalan : +-8 MM

Lebar x Panjang : 4M x 25m (13' x 82')

Kadar mudah terbakar : 5-6

Kadar ketahan air : 4-5

Kesesuaian : Masjid & Surau

PENILAIAN DARI AL AQSA CARPETS

7



 **BOLEH DIGUNAKAN
DI TANGGA (ANTISLIP)**
EN 1307, EN 1470,
EN 13297, EN 1963,
PR EN 15, 114, EN 14275

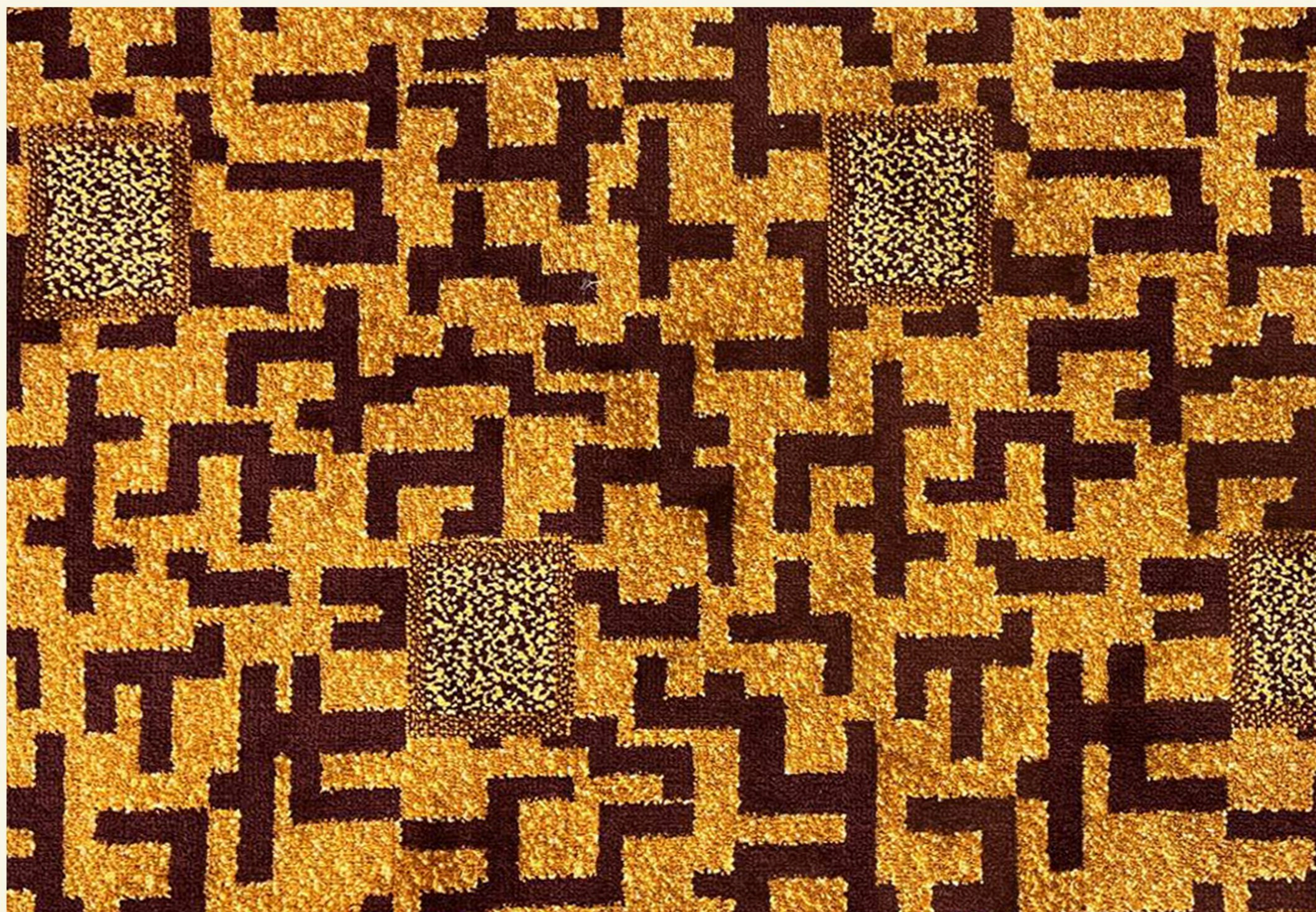
 **TAHAN PUDAR**
AATCC 16E

 **LAMBAT MEREBAK**
ASTM D-2859-96
& CPSC FF-170
(Kadar Ketahanan Api)

 **TAHAN
KOTORAN**
AATCC 175-1993

 **CE MARKING
EN 14041**
EN 14041, EN 1815,
EN 6356
(Kadar Tahan Elektrik)

 **CE MARKING
EN 14041**
EN 14041, EN 1815,
EN 6356
(Kadar Tahan Tekanan)



AL MAHFALAH

**SEBARANG
PERTANYAAN?**
KAMI SEDIA MEMBANTU!

PRO KARPET PREMIUM :

011-1088 0506 | 011-1085 0314

* GAMBAR YANG DI IKLANKAN HANYA UNTUK TUJUAN ILLUSTRASI. PRODUK ASAL MUNGKIN BERBEZA KERANA PENAMBAHBAIKAN KUALITI WARNA.* TARIKH BERKUATKUASA 1.11.2022 (SEHINGGA STOK MASIH ADA) * KENAIKAN HARGA DISEBABKAN OLEH PELAKSANAAN CUKAI SST DAN PENINGKATKAN NILAI USD * PIHAK KAMI BOLEH MENUKAR HARGA TANPA NOTIS

KARPET PREMIUM
AL AQSA®



KARPET PREMIUM

AL MEHRAB AL AQSA®

HARGA PROMOSI
SIAP PASANG

RM12.00

SIAP PASANG MIN: 1000/SQFT
KAWASAN LEMBAH KLANG

HARGA PROMOSI
BEKAL

RM11.00

/ SQFT MIN: 8' x 1'

KLASIFIKASI PRODUK

Permukaan : Level Cut Pile

Jenis benang : Aqsa PP Heat Twisted
Double 100% Halal

Jumlah GSM² : 3200 GSM²

Jumlah Oz : 116 Oz

Ketebalan : +16 MM

Lebar x Panjang : 2.4M x 20M (8' x 66')

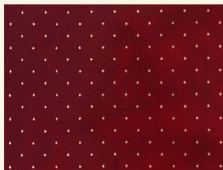
Kadar mudah terbakar : 5-6

Kadar ketahanan air : 4-5

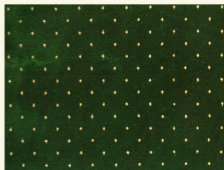
Kesesuaian : Masjid, Surau & Pejabat

PENILAIAN DARI AL AQSA CARPETS

7



MERAH MEHRAB



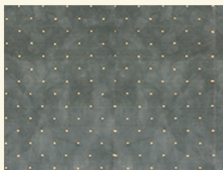
HIJAU MEHRAB



EMAS KUNING MEHRAB



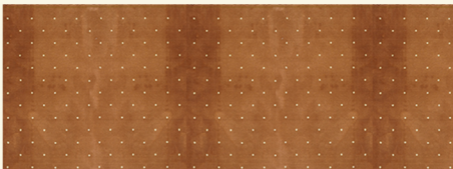
EMAS MEHRAB



BIRU MEHRAB



AL RAUDAH MEHRAB



ROSE GOLD MEHRAB



PRO KARPET MASJID : 011-1088 0506 | 011-1085 0314

* GAMBAR YANG DI IKLANKAN HANYA UNTUK TUJUAN ILLUSTRASI. PRODUK ASAL MUNGKIN BERBEZA KERANA PENAMBAHBAIKAN KUALITI WARNA * TARIKH BERKUATKUASA 24.12.2022 (SEHINGGA STOK MASIH ADA) * KENAIKAN HARGA DISEBABKAN OLEH PELAKSANAAN CUKAI SST DAN PENINGKATAN NILAI USD * PIHAK KAMI BOLEH MENUKAR HARGA TANPA NOTIS

KARPET PREMIUM
AL MIZAN

HARGA ASAL
~~RM 8.00~~ / SQFT

HARGA PROMOSI
SIAP PASANG
RM 5.00

SAIZ: 12' x 99' TEBAL: +6.5MM


HARGA PROMOSI
BEKAL
RM 4.00 / SQFT
MIN: 12' x 1'

KLASIFIKASI PRODUK


Permukaan : Level Cut Pile
Jenis benang : 100% BCF Duralox Olefin
Jumlah GSM² : 1219 GSM²
Jumlah Oz : 43 Oz
Ketebalan : +6.5 MM
Lebar x Panjang : 3.6M x 30M (12' x 99')
Kadar mudah terbakar : 5-6
Kadar ketahanan air : 4-5
Kesesuaian : Dewan, pejabat
dan kediaman

PENILAIAN DARI AL AQSA CARPETS





 **BOLEH DIGUNAKAN
DI TANGGA (ANTISLIP)**
EN 1307, EN 1470,
EN 13297, EN 1963,
PR EN 15, 114, EN 14275

 **TAHAN PUDAR**
AATCC 16E

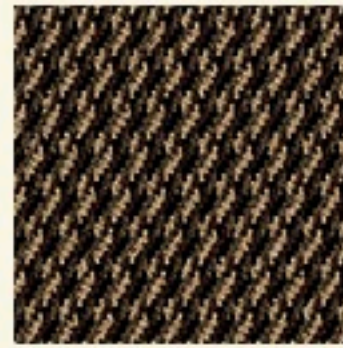
 **LAMBAT MEREBAK**
ASTM D-2859-96
& CPSC FF-170
(Kadar ketahanan api)

 **TAHAN
KOTORAN**
AATCC 175-1993

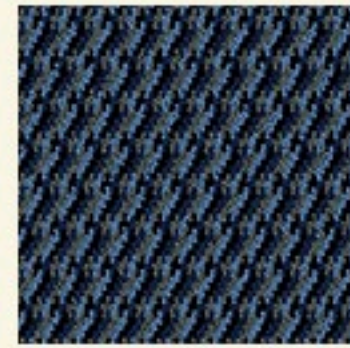
 **CE MARKING**
EN 14041
EN 14041, EN 1815,
EN 6356
(Kadar tahan elektrik)

 **CE MARKING**
EN 14041
EN 14041, EN 1815,
EN 6356
(Kadar tahan tekanan)

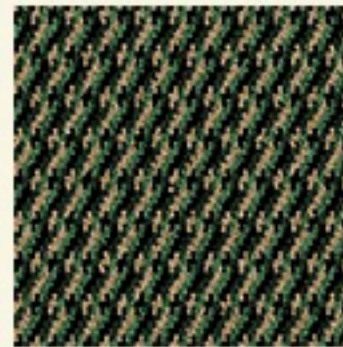
AL MIZAN (LINES)



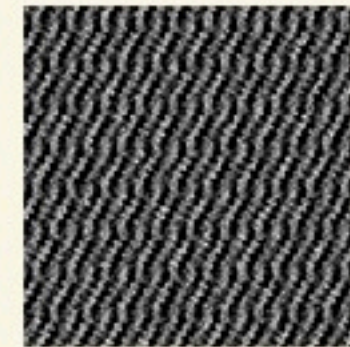
1201



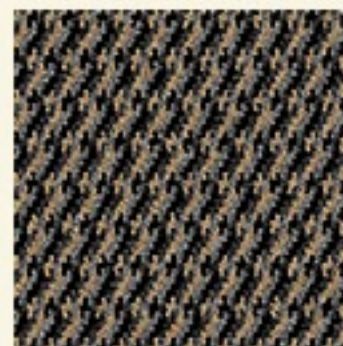
1203



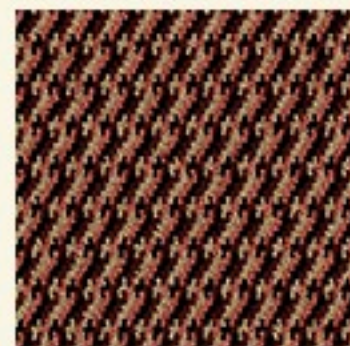
1204



1205



1206



1207

AL MIZAN (X)



1208



1209



1210



1211



1212



1213

**SEBARANG
PERTANYAAN?**
KAMI SEDIA MEMBANTU

PRO KARPET PREMIUM :

011-1088 0506 (AZURA) (EMAIL: azura@alaqsacarpets.com)

011-1088 0507 (ATIQA) (EMAIL: atiqah@alaqsacarpets.com)

* GAMBAR YANG DI IKLANKAN HANYA UNTUK TUJUAN ILLUSTRASI. PRODUK ASAL MUNGKIN BERBEZA KERANA PENAMBAHBAIKAN KUALITI WARNA. * TARIKH BERKUATKUASA 1.5.2020 (SEHINGGA STOK MASIH ADA) * KENAIKAN HARGA DISEBABKAN OLEH PELAKSANAAN CUKAI SST DAN PENINGKATKAN NILAI USD * PIHAK KAMI BOLEH MENUKAR HARGA TANPA NOTIS

KARPET PREMIUM
AL AQSA®



PREMIUM KARPET **AL MUMTAZ AL AQSA®**

HARGA PROMOSI
SIAP PASANG

RM12.00

SIAP PASANG MIN: 1000/SQFT
KAWASAN LEMBAH KLANG

HARGA PROMOSI
BEKAL

RM11.00

/ SQFT MIN: 8' x 1'

KLASIFIKASI PRODUK

Permukaan : Level Cut Pile
Jenis benang : Aqsa PP Heat Twisted
Double 100% Halal

Jumlah GSM² : 3200 GSM²

Jumlah Oz : 116 Oz

Ketebalan : +-16 MM

Lebar x Panjang : 2.4M x 20M (8' x 66')

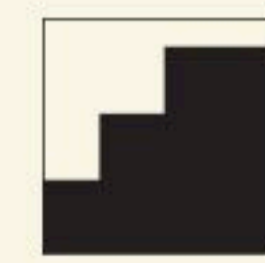
Kadar mudah terbakar : 5-6

Kadar ketahanan air : 4-5

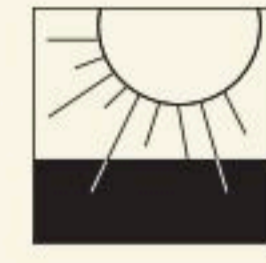
Kesesuaian : Masjid & Surau

PENILAIAN DARI AL AQSA CARPETS

7



**BOLEH DIGUNAKAN
DI TANGGA (ANTISLIP)**
EN 1307, EN 1470,
EN 13297, EN 1963,
PR EN 15, 114, EN 14275



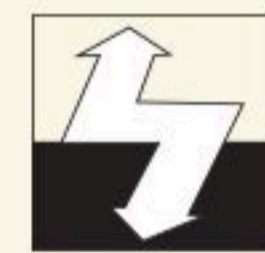
TAHAN PUDAR
AATCC 16E



LAMBAT MEREBAK
ASTM D-2859-96
& CPSC FF-170
(Kadar Ketahanan Api)



**TAHAN
KOTORAN**
AATCC 175-1993



**CE MARKING
EN 14041**
EN 14041, EN 1815,
EN 6356
(Kadar Tahan Elektrik)



**CE MARKING
EN 14041**
EN 14041, EN 1815,
EN 6356
(Kadar Tahan Tekanan)



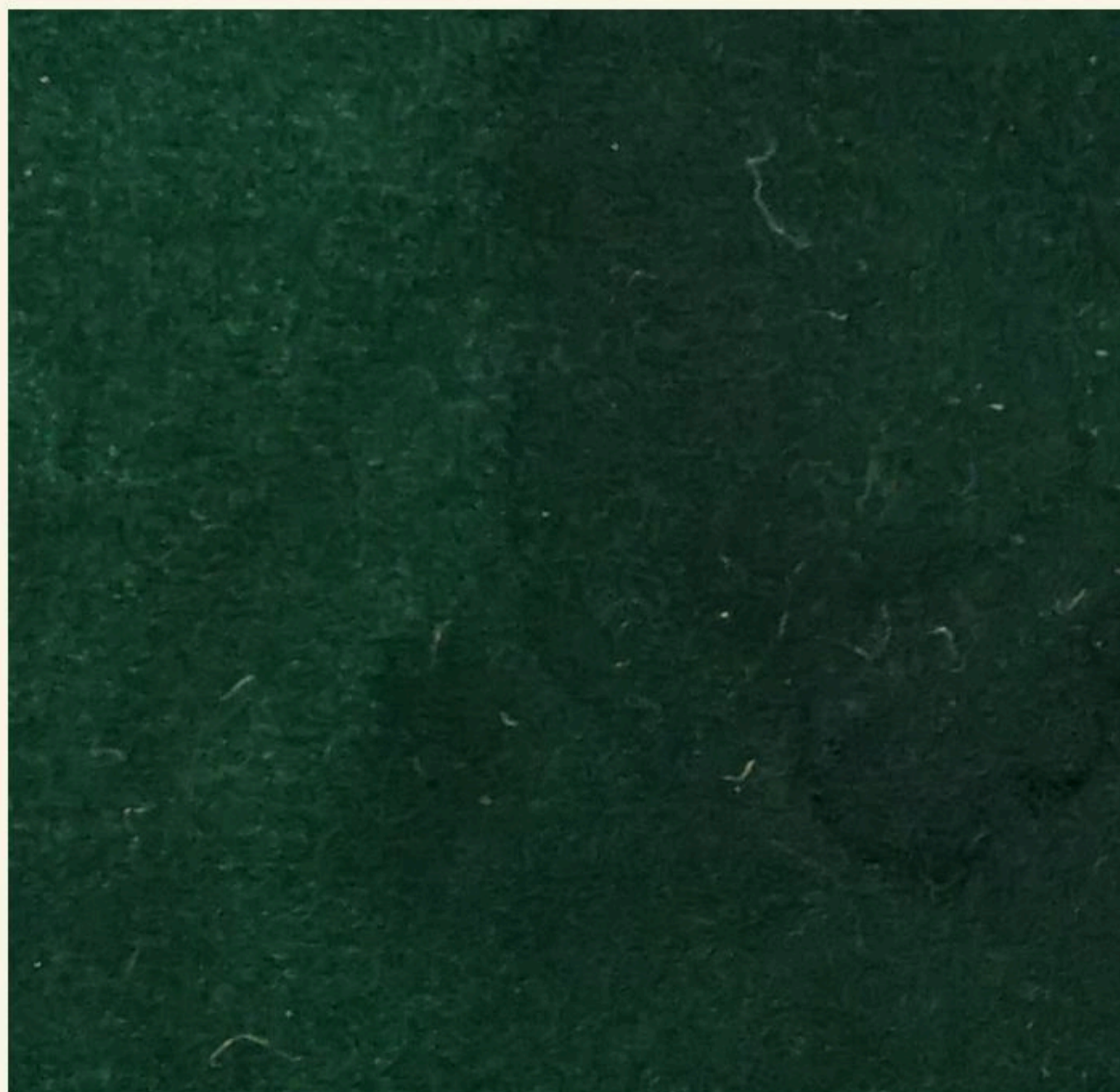
MERAH MUMTAZ



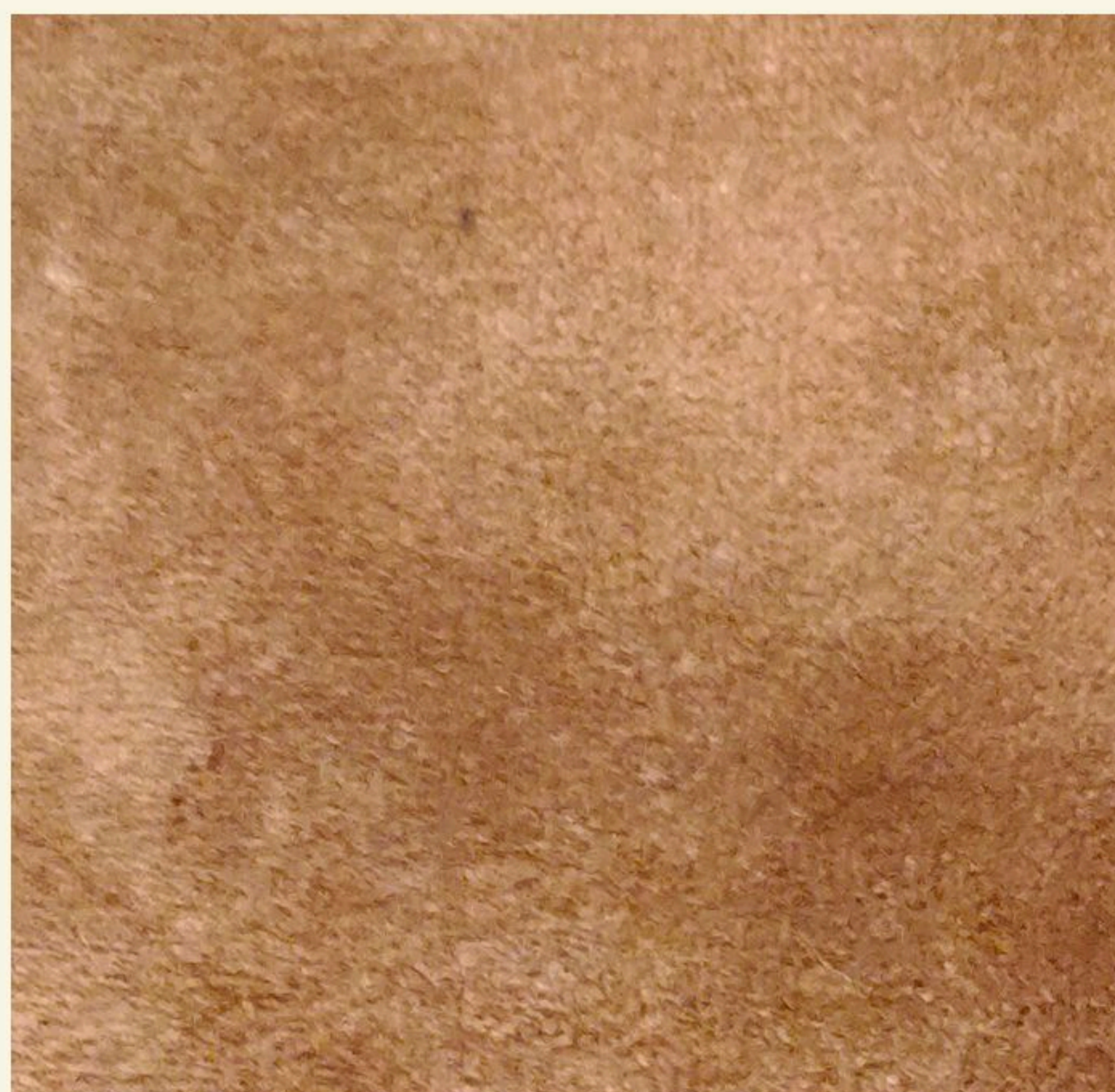
BIRU MUMTAZ



EMAS MUMTAZ



HIJAU MUMTAZ



ROSE GOLD MUMTAZ



AL RAUDAH MUMTAZ

**SEBARANG
PERTANYAAN?
KAMI SEDIA MEMBANTU!**

PRO KARPET PREMIUM :

011-1088 0506 | 011-1085 0314

* GAMBAR YANG DI IKLANKAN HANYA UNTUK TUJUAN ILUSTRASI. PRODUK ASAL MUNGKIN BERBEZA KERANA PENAMBAHBAIKAN KUALITI WARNA.* TARIKH BERKUATKUASA 1.2.2021 (SEHINGGA STOK MASIH ADA) * KENAIKAN HARGA DISEBABKAN OLEH PELAKSANAAN CUKAI SST DAN PENINGKATKAN NILAI USD * PIHAK KAMI BOLEH MENUKAR HARGA TANPA NOTIS

KARPET PREMIUM
AL AQSA®



KARPET PREMIUM
**AL QIBLAH
AL AQSA®**

HARGA PROMOSI
SIAP PASANG

RM 8.00

SIAP PASANG MIN: 1000/SQFT
KAWASAN LEMBAH KLANG

HARGA PROMOSI
BEKAL

RM 7.00

/ SQFT MIN: 8' x 1'



MERAH QIBLAH



HIJAU QIBLAH



KUNING EMAS QIBLAH



BIRU QIBLAH



AL RAUDAH QIBLAH

KLASIFIKASI PRODUK


Pemukaan : Level Cut Pile
Jenis benang : Aqsa PP Heat Twisted
Double 100% Halal
Jumlah GSM² : 2500 GSM²
Jumlah Oz : 88 Oz
Ketebalan : +-12 MM
Lebar x Panjang : 2.4M x 20M (8' x 66')
Kadar mudah terbakar : 5-6
Kadar ketahan air : 4-5
Kesesuaian : Masjid, Surau & Pejabat

PENILAIAN DARI AL AQSA CARPETS

5 ★★★★★

 **BOLEH DIGUNAKAN
DI TANGGA (ANTISLIP)**
EN 1307, EN 1470,
EN 13297, EN 1963,
PR EN 15, 114, EN 14275

 **TAHAN PUDAR**
AATCC 16E

 **LAMBAT MEREBAK**
ASTM D-2859-96
& CP-SC FF-170
(Kadar ketahanan api)

 **TAHAN
KOTORAN**
AATCC 175-1995

 **CE MARKING**
EN 14041
EN 14041, EN 1815,
EN 6356
(Kadar tahan elektrik)

 **CE MARKING**
EN 14041
EN 14041, EN 1815,
EN 6356
(Kadar tahan tekanan)

**SEBARANG
PERTANYAAN?**
KAMI BEDIAKAN JAWAPAN

PRO KARPET PREMIUM :
011-1088 0506 | 011-1085 0314

* GAMBAR YANG DI IKLANKAN HANYA UNTUK TUJUAN ILLUSTRASI. PRODUK ASAL MUNGKIN BERBEZA KERANA PENAMBAHBAIKAN KUALITI WARNA * TARIKH BERKUATKUASA 24.12.2022 (SEHINGGA STOK MASIH ADA) * KENAIKAN HARGA DISEBABKAN OLEH PELAKSANAAN CUKAI SST DAN PENINGKATAN NILAI USD * PIHAK KAMI BOLEH MENUKAR HARGA TANPA NOTIS

KARPET PREMIUM AL AQSA®

KARPET PREMIUM AL SAMIK

HARGA ASAL
RM ~~16.00~~ / SQFT

HARGA PROMOSI
SIAP PASANG
RM 9.00

SAIZ: 12' x 99' TEBAL: +-7MM

HARGA PROMOSI
BEKAL
RM 8.00 / SQFT
MIN: 12' x 1'

KLASIFIKASI PRODUK

Permukaan : Level Cut Pile

Jenis benang : 100% Heatset

Duralox Ofelin

Ketebalan : +-8 MM

Lebar x Panjang : 3.6M x 30M (12' x 99')

Kadar mudah terbakar : 5-6

Kadar ketahanan air : 4-5

Kesesuaian : Dewan, pejabat
dan kediaman

PENILAIAN DARI AL AQSA CARPETS

4 ★★★★★



**BOLEH DIGUNAKAN
DI TANGGA (ANTISLIP)**
EN 1307, EN 1470,
EN 13297, EN 1363,
PR EN 15, 114, EN 14275



TAHAN PUDAR
AATCC 16E



LAMBAT MEREBAK
ASTM D-2859-96
& CPSC FF-170
(Kadar ketahanan api)



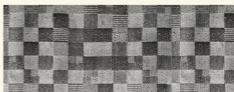
**TAHAN
KOTORAN**
AATCC 175-1993



**CE MARKING
EN 14041**
EN 14041, EN 1815,
EN 6356
(Kadar tahan elektrik)



**CE MARKING
EN 14041**
EN 14041, EN 1815,
EN 6356
(Kadar tahan tekanan)



R850 KELABU BAIDURI



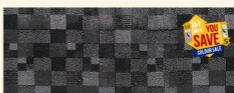
R851 MERAH DELIMA



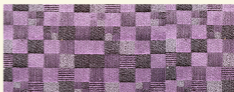
R852 COKLAT ZIRKON



R853 KUNING INTAN



R854 HITAM ONYX



R855 UNGU AMETIS

**SEBARANG
PERTANYAAN?
KAMI BEDIA MEMBANTU**

PRO KARPET PREMIUM :

011-1088 0506 (AZURA) (EMAIL: azura@alqaqscarpets.com)

011-1088 0507 (ATIQAHA) (EMAIL: atiqah@alqaqscarpets.com)

* GAMBAR YANG DI IKLANKAN HANYA UNTUK TUJUAN ILLUSTRASI. PRODUK ASAL MUNGKIN BERBEZA KERANA PENAMBAHBAIKAN KUALITI WARNA. * TARIKH BERKUATKUSA 15.2020 ISHINGGA STOK MASIH ADA. * KENAIKAN HARGA DISEBABKAN OLEH PELAKSANAAN CUKAI SST DAN PENINGKATAN NILAI USD - PIHAK KAMI BOLEH MENUKAR HARGA TANPA NOTIS

KARPET PREMIUM
AL AQSA®



KARPET PREMIUM
**AL WALAA
AL AQSA®**

HARGA PROMOSI
SIAP PASANG

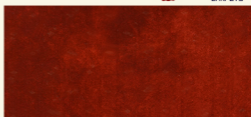
RM 8.00

SIAP PASANG MIN: 1000/SQFT
KAWASAN LEMBAH KLANG

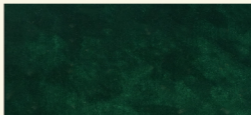
HARGA PROMOSI
BEKAL

RM 7.00

/ SQFT MIN: 8' x 1'



MERAH WALAA



HIJAU WALAA



KUNING EMAS WALAA



BIRU WALAA



AL RAUDAH WALAA

KLASIFIKASI PRODUK

Permukaan : Level Cut Pile
Jenis benang : Aqsa PP Heat Twisted
Double 100% Halal
Jumlah GSM² : 2500 GSM²
Jumlah Oz : 88 Oz
Ketebalan : +-12 MM
Lebar x Panjang : 2.4M x 20M (8' x 66')
Kadar mudah terbakar : 5-6
Kadar ketahan air : 4-5
Kesesuaian : Masjid, Surau & Pejabat

PENILAIAN DARI AL AQSA CARPETS

5 ★★★★★

**BOLEH DIGUNAKAN
DI TANGGA (ANTISLIP)**
EN 1307, EN 1470,
EN 13297, EN 1963,
PR EN 15, 114, EN 14275

TAHAN PUDAR
AATCC 16E

LAMBAT MEREBAK
ASTM D-2859-96
& CP-SC FF-170
(Kadar ketahanan api)

**TAHAN
KOTORAN**
AATCC 175-1995

**CE MARKING
EN 14041**
EN 14041, EN 1815,
EN 6356
(Kadar tahan elektrik)

**CE MARKING
EN 14041**
EN 14041, EN 1815,
EN 6356
(Kadar tahan tekanan)

**SEBARANG
PERTANYAAN?**
KAMI BEDIA MENJAWABKAN

PRO KARPET PREMIUM :
011-1088 0506 | 011-1085 0314

* GAMBAR YANG DI IKLANKAN HANYA UNTUK TUJUAN ILLUSTRASI. PRODUK ASAL MUNGKIN BERBEZA KERANA PENAMBAHBAIKAN KUALITI WARNA * TARIKH BERKUATKUASA 24.12.2022 (SEHINGGA STOK MASIH ADA) * KENAIKAN HARGA DISEBABKAN OLEH PELAKSANAAN CUKAI SST DAN PENINGKATAN NILAI USD * PIHAK KAMI BOLEH MENUKAR HARGA TANPA NOTIS

KARPET PREMIUM GEMINI

HARGA ASAL
~~RM13.00~~ / SQFT

HARGA PROMOSI
SIAP PASANG
RM11.00

SAIZ: 12' x 99' TEBAL: +-6.5MM

HARGA PROMOSI
BEKAL
RM10.00 / SQFT
MIN: 12' x 1'



GEMINI BEIGE



GEMINI BLACK



GEMINI RED



GEMINI BROWN

KLASIFIKASI PRODUK

Permukaan : Patterned and Textured
Cut / Loop Tufted

Jenis benang : Woven Polypropylene

Jumlah GSM² : 1077 GSM²

Jumlah Oz : 38 Oz

Ketebalan : +-12 MM

Lebar x Panjang : 3.6M x 30M (12' x 99')


Kadar mudah terbakar : 5-6

Kadar ketahanan air : 4-5

Kesesuaian : Dewan, pejabat
dan kediaman

PENILAIAN DARI AL AQSA CARPETS

3

 **BOLEH DIGUNAKAN
DI TANGGA (ANTISLIP)**
EN 1307, EN 1470,
EN 13297, EN 1963,
PR EN 15, 114, EN 14275



TAHAN PUDAR
AATCC 16E



LAMBAT MEREBAK
ASTM D-2859-96
& CPSC FF-170
(Kadar ketahanan api)



**TAHAN
KOTORAN**
AATCC 175-1993



CE MARKING
EN 14041
EN 14041, EN 1815,
EN 6356
(Kadar tahan elektrik)



CE MARKING
EN 14041
EN 14041, EN 1815,
EN 6356
(Kadar tahan tekanan)

**SEBARANG
PERTANYAAN?
KAMI SEDIA MEMBANTU**

PRO KARPET PREMIUM :

011-1088 0506 | 011-1085 0314

* GAMBAR YANG DI IKLANKAN HANYA UNTUK TUJUAN ILUSTRASI. PRODUK ASAL MUNGKIN BERBEZA KERANA PENAMBAHBAIKAN KUALITI WARNA.* TARIKH BERKUATKUASA 23.8.2021 (SEHINGGA STOK MASIH ADA)* KENAIKAN HARGA DISEBABKAN OLEH PELAKSANAAN CUKAI SST DAN PENINGKATKAN NILAI USD * PIHAK KAMI BOLEH MENUKAR HARGA TANPA NOTIS

KARPET PREMIUM
AL AQSA[®]



MEGA RUGS
AL GEOVANI

HARGA ASAL

~~RM 60,000~~

HARGA SIAP PASANG

RM 58,000

SAIZ: 4M X 20M / 1 GULUNG

HARGA PROMOSI BEKAL

RM 48,000

SAIZ: 4M X 20M / 1 GULUNG

KLASIFIKASI PRODUK

Permukaan : Level Cut Pile
Jenis benang : Polyslik Cotton
Kualiti Benang : 1 Juta/ M²
Ketebalan : 8 MM
Lebar x Panjang : 4M x 20M (13' x 65.6')
Kadar mudah terbakar : 5-6
Kadar ketahanan air : 4-5
Kesesuaian : Dewan, pejabat
dan kediaman

PENILAIAN DARI AL AQSA CARPETS

7 ★★★★★★

**BOLEH DIGUNAKAN
DI TANGGA (ANTISLIP)**
EN 1307, EN 1470,
EN 13297, EN 1963,
PR EN 15, 114, EN 14275

TAHAN PUDAR
AATCC 16E

LAMBAT MEREBAK
ASTM D-2859-96
& CPSC FF-170
(Kadar ketahanan api)

**TAHAN
KOTORAN**
AATCC 175-1993

CE MARKING
EN 14041
EN 14041, EN 1815,
EN 6356
(Kadar tahan elektrik)

CE MARKING
EN 14041
EN 14041, EN 1815,
EN 6356
(Kadar tahan tekanan)



AL GEOVANI (LIGHT GREY & DARK GREY)



AL GEOVANI (LIGHT GREY & CREAM)

**SEBARANG
PERTANYAAN?**
KAMI SEDIA MEMBANTU

PRO KARPET PREMIUM :
011-1088 0506 | 011-1085 0314

* GAMBAR YANG DI IKLANKAN HANYA UNTUK TUJUAN ILUSTRASI. PRODUK ASAL MUNGKIN BERBEZA KERANA PENAMBAHBAIKAN KUALITI WARNA.* TARIKH BERKUATKUASA 28.06.2023 (SEHINGGA STOK MASIH ADA) * KENAIKAN HARGA DISEBABKAN OLEH PELAKSANAAN CUKAI SST DAN PENINGKATKAN NILAI USD * PIHAK KAMI BOLEH MENUKAR HARGA TANPA NOTIS

KARPET PREMIUM
AL AQSA[®]



MEGA RUGS
AL ZAHRA

HARGA ASAL

~~RM 60,000~~

PROMOSI SIAP PASANG

RM 58,000

SAIZ: 3M X 20M / 1 GULUNG

HARGA PROMOSI BEKAL

RM 48,000

3M X 20M / 1 GULUNG

KLASIFIKASI PRODUK

Permukaan : Level Cut Pile
Jenis benang : Polyslik Cotton
Kualiti Benang : 1.4 Juta/ M²
Ketebalan : 8 MM
Lebar x Panjang : 3M x 20M (10' x 65.6')
Kadar mudah terbakar : 5-6
Kadar ketahanan air : 4-5
Kesesuaian : Dewan, pejabat
dan kediaman

PENILAIAN DARI AL AQSA CARPETS

7 ★★★★★★

**BOLEH DIGUNAKAN
DI TANGGA (ANTISLIP)**
EN 1307, EN 1470,
EN 13297, EN 1963,
PR EN 15, 114, EN 14275

TAHAN PUDAR
AATCC 16E

LAMBAT MEREBAK
ASTM D-2859-96
& CPSC FF-170
(Kadar ketahanan api)

**TAHAN
KOTORAN**
AATCC 175-1993

CE MARKING
EN 14041
EN 14041, EN 1815,
EN 6356
(Kadar tahan elektrik)

CE MARKING
EN 14041
EN 14041, EN 1815,
EN 6356
(Kadar tahan tekanan)



AL ZAHRA (SILVER)

**SEBARANG
PERTANYAAN?**
KAMI SEDIA MEMBANTU

PRO KARPET PREMIUM :

011-1088 0506 | 011-1085 0314

* GAMBAR YANG DI IKLANKAN HANYA UNTUK TUJUAN ILUSTRASI. PRODUK ASAL MUNGKIN BERBEZA KERANA PENAMBAHBAIKAN KUALITI WARNA.* TARIKH BERKUATKUASA 28.06.2023 (SEHINGGA STOK MASIH ADA)* KENAIKAN HARGA DISEBABKAN OLEH PELAKSANAAN CUKAI SST DAN PENINGKATKAN NILAI USD * PIHAK KAMI BOLEH MENUKAR HARGA TANPA NOTIS

KARPET PREMIUM
AL AQSA[®]



KARPET PREMIUM
**SUPER JUMBO
AL HASANAIN**

HARGA ASAL
~~RM 60,000~~ / GULUNG

HARGA PROMOSI (SIAP PASANG)
RM 58,000

SAIZ: 4M x 12M / GULUNG TEBAL: 14MM

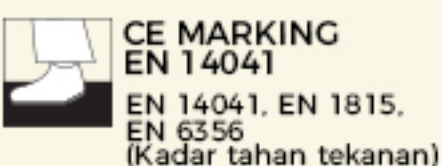
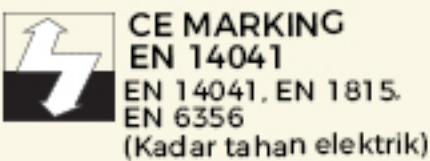
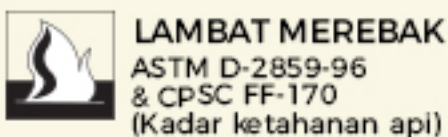
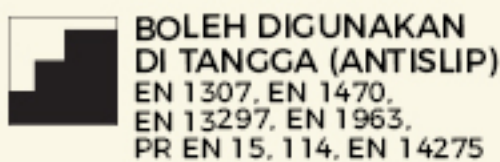
HARGA PROMOSI (BEKAL SHAJA)
RM 48,000

SAIZ: 4M x 12M / GULUNG TEBAL: 14MM

KLASIFIKASI PRODUK

- Permukaan : Level Cut Pile
- Jenis benang : 100% Polypropylene
- Kualiti benang : 2 Juta/ 1 Meter²
- Ketebalan : 14 MM
- Buatan : Iran
- Lebar x Panjang : 4M x 12M (13' x 39')
- Min custom size : 4M x 4M (RM15,000)
- Kadar mudah terbakar : 5-6
- Kadar ketahanan air : 4-5
- Kesesuaian : Dewan, pejabat dan kediaman

PENILAIAN DARI AL AQSA CARPETS



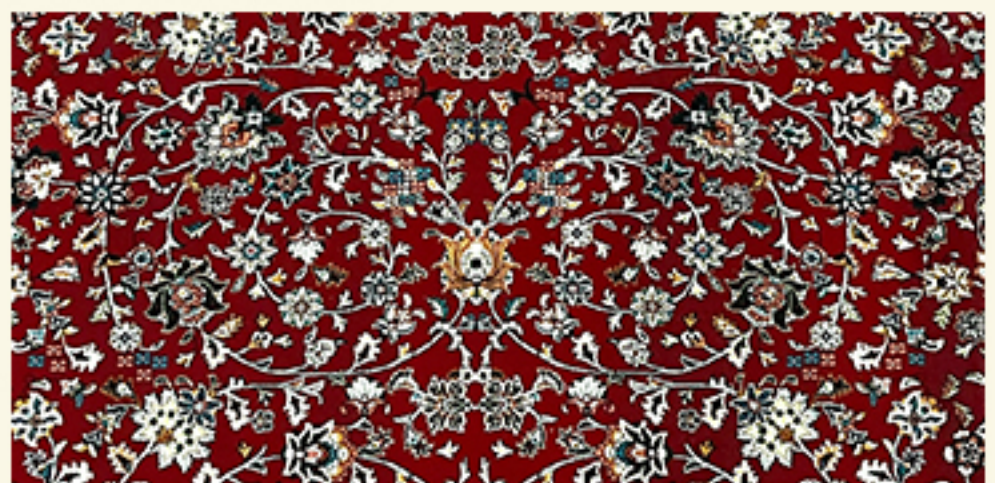
AL HASANAIN BEIGE



AL HASANAIN CREAM



AL HASANAIN BLUE



AL HASANAIN RED



AL HASANAIN BLACK

**SEBARANG
PERTANYAAN?
KAMI SEDIA MEMBANTU**

PRO KARPET PREMIUM :

011-1088 0506 | 011-1085 0314

* GAMBAR YANG DI IKLANKAN HANYA UNTUK TUJUAN ILUSTRASI. PRODUK ASAL MUNGKIN BERBEZA KERANA PENAMBAHBAIKAN KUALITI WARNA. * TARIKH BERKUATKUASA 20.02.2023 (SEHINGGA STOK MASIH ADA) * KENAIKAN HARGA DISEBABKAN OLEH PELAKSANAAN CUKAI SST DAN PENINGKATKAN NILAI USD * PIHAK KAMI BOLEH MENUKAR HARGA TANPA NOTIS

KARPET PREMIUM AL AQSA®



KARPET PREMIUM VELVET AL AQSA®

HARGA ASAL
RM ~~7.00~~ / SQFT

HARGA PROMOSI
SIAP PASANG
RM 6.00

SAIZ: 12' x 99' TEBAL: +-8MM

HARGA PROMOSI
BEKAL
RM 5.00 / SQFT

MIN: 12' x 1'

KLASIFIKASI PRODUK

- Permukaan : Level Cut Pile
Jenis benang : 100% Polyamide
Jumlah GSM² : 22000 GSM²
Jumlah Oz : 80 Oz
Ketebalan : +-8 MM
Lebar x Panjang : 3.6M x 30M (12' x 99')
Kadar mudah terbakar : 5-6
Kadar ketahanan air : 4-5
Kesesuaian : Dewan, pejabat dan kediaman

PENILAIAN DARI AL AQSA CARPETS

4.5 ★★★★★



**BOLEH DIGUNAKAN
DI TANGGA (ANTISLIP)**
EN 1307, EN 1470,
EN 13297, EN 1963,
PR EN 15, 114, EN 14275



**TAHAN PUDAR
AATCC 16E**



LAMBAT MEREBAK
ASTM D-2859-96
& CPSC FF-170
(Kadar ketahanan api)



**TAHAN
KOTORAN
AATCC 175-1995**



**CE MARKING
EN 14041**
EN 14041, EN 1815,
EN 6356
(Kadar tahan elektrik)



**CE MARKING
EN 14041**
EN 14041, EN 1815,
EN 6356
(Kadar tahan tekanan)



BLACK



LIGHT GREY



JADE GREEN



DARK GREY



RED



DARK BLUE



GREEN



GOLD



MAROON



YELLOW



BEIGE

**SEBARANG
PERTANYAAN?
KAMI BEDIA MEMPULUTKAN**

PRO KARPET PREMIUM :
011-1088 0506 (AZURA) (EMAIL: azura@alqaqscarpets.com)
011-1088 0507 (ATIQAHA) (EMAIL: atiqah@alqaqscarpets.com)

* GAMBAR YANG DI IKLANKAN HANYA UNTUK TUJUAN ILLUSTRASI. PRODUK ASAL MUNGKIN BERBEZA KERANA PENAMBAHBAIKAN KUALITI WARNA. * TARIKH BERKUATKUSA 15.2020 ISEHINGGA STOK MASIH ADA. * KENAIKAN HARGA DISEBABKAN OLEH PELAKSANAAN CUKAI SST DAN PENINGKATAN NILAI USD - PIHAK KAMI BOLEH MENUKAR HARGA TANPA NOTIS